

greasemaster3

Greasemaster3 a été conçu pour distribuer de la graisse pour une seule ligne à des systèmes de distribution progressive.

La graisse est envoyée par un seul moyen de filtration qui protège le système qu'il alimente des contaminations. La pompe est de conception robuste pour piloter automatiquement le système de graissage sur des machines travaillant dans des environnements difficiles.

La graisse jusqu'au NLGI2** est livrée à roulements dans un conditionnement prédéterminé au moyen du système de distribution du blocmaster

Blocmaster.: <http://www.bignall.co.uk/masterlube/blocmaster-fr.asp>

Un système de contrôle par minuterie est disponible en option <http://www.bignall.co.uk/masterlube/greasecontrol-fr.asp>

La diffusion de graisse est contrôlée par un système on et off sur la pompe
La minuterie GT3x fonctionne par le biais d'un microcontact et d'un système d'alarme.

Greasemaster3 peut être rempli avec des cartouches standards de graisse (54 mm de diamètre) ou par un système manuel.

SPECIFICATION

Poids (à vide)	6.2 Kg (5 litres de capacité)
Capacité	5 litres nominal (7 litres disponible sur demande)
Spécification de la graisse	Lithium NLGI 2**
Voltage	12v/24v DC Polarité Protégée
Courant	12v/24v DC Polarité Protégée
Pression	ajustable jusqu'à 200 bar***
Distribution	12v ~ 2.5cc / 24v ~ 6.0cc
Gamme de température	+40°C / -15°C
Remplissage	Graisseur / cartouche

NOTE

Tous les tests effectués sous température ambiante de l'air
<http://www.bignall.co.uk/masterlube/grease-recommendations-fr.asp>
Ne pas faire fonctionner la pompe sans 190 ou 200 bar de pression

A réception de la pompe, remplir le réservoir jusqu'à 15mm du haut du tube du réservoir avec une bonne qualité de graisse au lithium, grade II

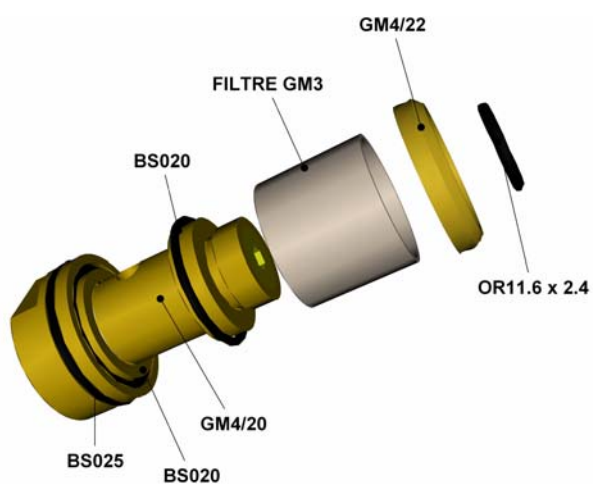
Connecter la pompe au système électrique par l'intermédiaire d'un câble convenable (rouge-positif+/noir-négatif-).

Vous assurer de la spécification du câble pour éviter toute perte de voltage.

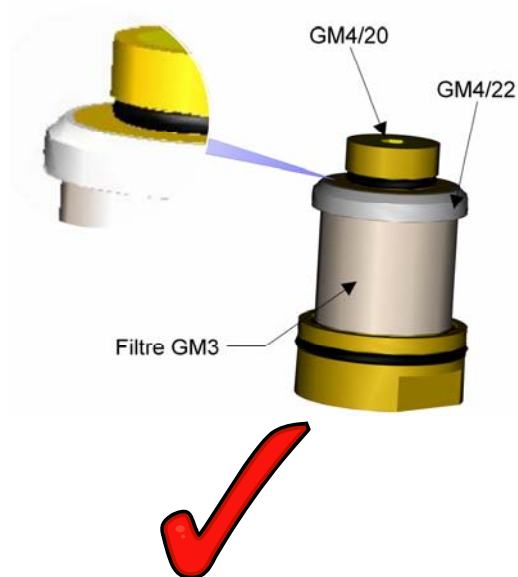
Remplir la pompe à graisse régulièrement et éviter de longues périodes de fonctionnement à vide. Ne pas trop remplir. Garder le tube du réservoir à l'extérieur de manière à ce que le niveau soit visible. Nettoyer le filtre toutes les 2500 heures (fonctionnement de la machine et non de la pompe). Si des contaminations sont observées, cette période doit être modifiée en conséquence

ENTRETIEN DU FILTRE

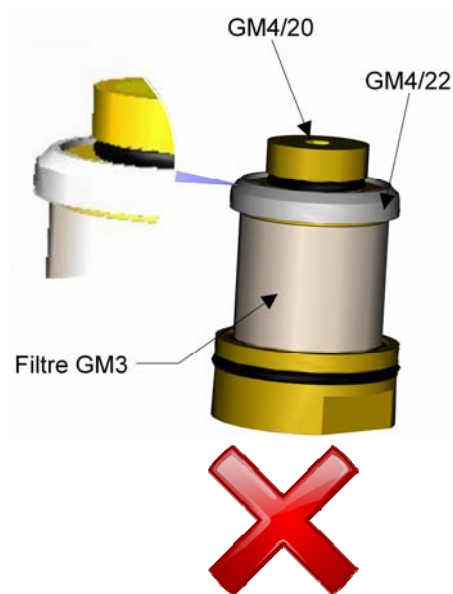
1. Retirer la cartouche du filtre de son support en utilisant une clé ouverte 1" ou une clé ajustable
2. Dévisser le joint, retirer le filtre GM3
3. Laver le filtre dans un solvant adéquate/bain de paraffine et souffler tous les restes, si nécessaire. Remplacer la mèche du filtre si elle est endommagée avec la pièce filtre GM3
4. Remettre le filtre GM3
5. Revisser le joint sur la base. S'assurer que le joint est en position correcte (voir croquis ci-dessous)
6. Remettre le filtre (ne pas trop serrer).

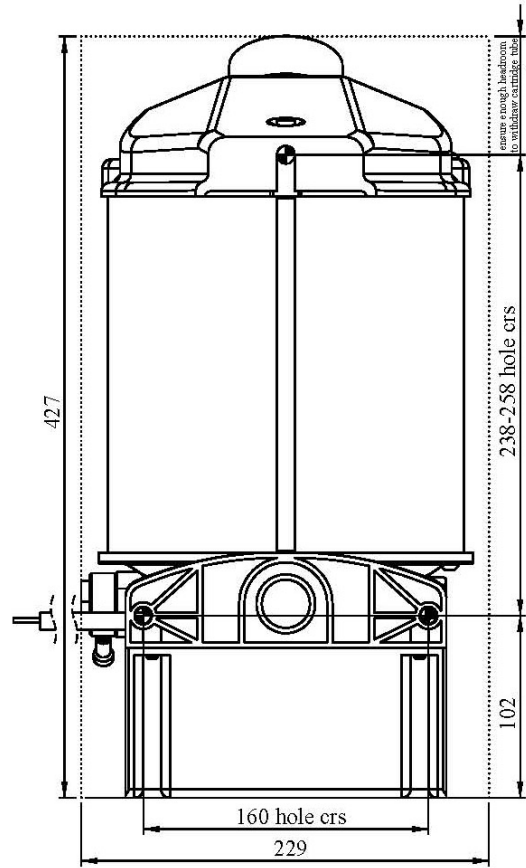
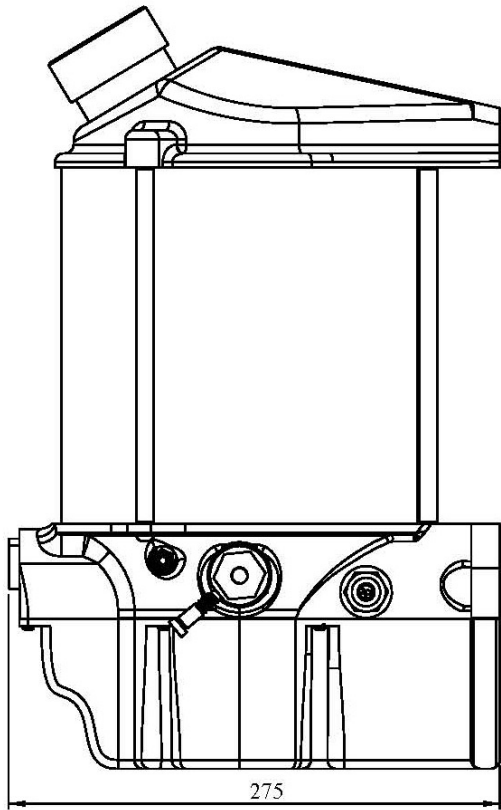


AFFLEURANT AVEC LA BASE



JOINT AU-DESSUS DE LA BASE





Unit 15, Dabble Duck Ind. Est.
 Shildon
 Co. Durham
 UK
 DL4 2QN

Phone: +44 (0)1388 775584 Fax: +44 (0)1388 778893

E-mail: post@bignall.co.uk

REF: GM3 Iss. 2